

Miscelatore Lavabo, Lavello, Vasca, Doccia Esterno e Cucina Parete.

• Utilizzo secondo la destinazione d'uso

Questo prodotto è adatto a tutti gli impianti di acqua calda quali riscaldamento centralizzato, scaldabagno, boiler a pressione ecc. In caso di dubbi, rivolgersi ad un installatore oppure ad un consulente specializzato. Non è ammesso né un utilizzo diverso da quello precedentemente esplicitato né una modifica del prodotto, dato che questo potrebbe subire danni. Ciò potrebbe provocare pericoli di morte e lesioni. Il produttore EMI RUBINETTERIE non si assume alcuna responsabilità per danni derivanti da utilizzo improprio del prodotto.

• Indicazioni di sicurezza



ATTENZIONE! PERICOLO PER L'INCOLUMITA' DEI BAMBINI!

Non lasciare il materiale dell'imballaggio a portata dei bambini. Possibile pericolo di soffocamento. Tenere lontano dalla portata dei bambini. Questo articolo non è un giocattolo.



FARE ATTENZIONE A POSSIBILI SCOSSE ELETTRICHE!

Eventuali difetti di ermeticità o perdite d'acqua possono provocare pericoli di morte o causa di scossa elettrica. Controllare con cura la tenuta di tutti i collegamenti. Inoltre, assicurarsi che tutti gli apparecchi elettrici siano installati in modo corretto.

ATTENZIONE PERICOLO DI FERITE!

Assicurarsi che tutti i componenti siano correttamente installati. Un montaggio non corretto potrebbe essere causa di infortunio. Le guarnizioni sono componenti soggetti ad usura.

Per tale motivo, occorre sostituirli di tanto in tanto. Eventuali componenti danneggiati potrebbero compromettere la sicurezza ed il funzionamento.

ATTENZIONE PERICOLO DANNI A COSE!

Montaggio e installazione devono essere eseguiti da un installatore oppure da un consulente specializzato. Controllare la tenuta delle guarnizioni per evitare perdite d'acqua. Controllare che tutti i collegamenti per una perfetta tenuta. Il danneggiamento di alcuni componenti potrebbe compromettere la sicurezza ed il corretto funzionamento del miscelatore.

ATTENZIONE PERICOLO DI SCOTTATURA!

Regolare la temperatura dell'acqua calda, in quanto livelli troppo alti potrebbero essere causa di scottatura.

• Montaggio

Prima dell'installazione, montaggio ed uso, leggere attentamente il presente manuale di installazione e di corretto uso. Conservare le indicazioni di sicurezza per eventuali necessità future.

• Installazione

Prima dell'installazione, chiudere l'erogazione dell'acqua per evitare perdite ed allagamenti. Installare il miscelatore e collegare gli accessori seguendo i passaggi illustrati nella figura **A** in base al tipo di miscelatore che si vuole installare.

Risciacquo del miscelatore

Una volta eseguito il montaggio e l'installazione, risciacquare il miscelatore per eliminare eventuali impurità prodotte nella fase di installazione e di montaggio. Si consiglia di:

- Svitare l'aeratore del miscelatore;
- Avviare il miscelatore, far scorrere l'acqua per almeno due minuti in modo da eliminare tutte le impurità;
- Rimontare nuovamente l'aeratore precedentemente svitato.

• Uso

ATTENZIONE: Se il miscelatore non viene utilizzato con regolarità, è necessario pulire le tubature e assicurarsi che non siano presenti ristagni o residui nelle stesse.

Acqua calda: Ruotare la leva del miscelatore da destra verso sinistra.

Acqua fredda: Ruotare la leva del miscelatore da sinistra verso destra.

• Manutenzione e pulizia

Tutta la rubinetteria sanitaria richiede una cura particolare. Per una corretta manutenzione e pulizia, occorre seguire queste semplici regole:

- Non utilizzare detergenti corrosivi. Questi potrebbero danneggiare il prodotto.
- Il miscelatore deve essere pulito con l'utilizzo di detergenti non corrosivi e con l'uso di un panno morbido.
- Svitare l'aeratore ad intervalli regolari e rimuovere le eventuali residui di calcare o corpi estranei. In caso di non rispetto delle istruzioni appena riportate, non sarà possibile far valere il diritto di garanzia.

• Smaltimento

L'imballaggio è composto da materiale completamente ecologico che potrà essere facilmente smaltito presso i siti di riciclaggio locali.

• Informazioni generiche

Informarsi presso l'autorità locale sulla potabilità dell'acqua. Sono consigliati i seguenti suggerimenti:

- Lasciare scorrere brevemente l'acqua, qualora questa sia stagnata da più di 4 ore nelle tubature. Non utilizzare l'acqua stagnata per la preparazione di cibi e bevande. In caso contrario, potrebbe verificarsi malessere o problemi di salute.
- Non utilizzare l'acqua stagnante proveniente da tubature rivestite da cromo per la nutrizione o la cura del corpo. In caso contrario, potrebbe verificarsi malessere, problemi di salute e reazioni allergiche.

• Non utilizzare acqua potabile proveniente da condutture in piombo per il lavaggio del corpo e preparazioni di cibi. In caso contrario, potrebbe verificarsi malessere, problemi di salute e reazioni allergiche.

• Garanzia

Tutti i miscelatori di EMI RUBINETTERIE sono dotati di garanzia al consumatore finale per 5 anni dalla data di acquisto. In caso di malfunzionamento imputabile alla responsabilità di EMI RUBINETTERIE, l'articolo deve essere restituito per permettere i controlli e test. Se i test dovessero rilevare dei difetti di produzione, sarà cura di EMI RUBINETTERIE riparare o sostituire il miscelatore. Il diritto di garanzia non sarà applicato quando i danni riportati dal miscelatore sono dovuti a:

- Un non corretto utilizzo;
- Una non corretta installazione e montaggio;
- Negligenza o uso improprio. La cromatura dei miscelatori è garantita per un anno dalla data di acquisto.

Washbasin, Bath, Single Hole Sink, Shower and Wall Kitchen Mixer.

• Use according the untended use. This product is in compliance with all hot water system such as central heating, boiler and hot water heater etc. If in doubt, contact a technician or a specialized consultant. It is forbidden a use of the faucet which is different from the use previously explained or the modification of the product. This could cause death or injury. EMI RUBINETTERIE is not responsible for any damage which comes from improper use of the product.

• Safety indications



PAY ATTENTION! DANGER FOR THE SAFETY OF THE CHILDREN.

Do not leave the packaging material at hand of the children. Possible suffocation hazard. These items are not toys.



PAY ATTENTION! POSSIBLE ELECTRIC SHOCK!

Any tightness or water leaks can cause death or an electric shock. Check carefully the tightness of all connections. Make sure that all electrical appliances are installed correctly.

PAY ATTENTION! RISK OF INJURY!

Make sure that all components are properly installed. An incorrect assembly could cause injury. Gasket are subject to wear and tear. For this reason, it is suggested to change them periodically. Any damaged components could compromise the safety and the operation.

PAY ATTENTION! POSSIBLE DAMAGES!

Installation must be accomplished by a technician or a specialized consultant.

Check the seal of the gasket to avoid water leaks. Check all connections for a perfect hold. Damage of some components could compromise the safety and the correct operation of the faucet.

PAY ATTENTION! POSSIBLE BURNS!

Adjust the temperature of the hot water, a high level could cause burns.

• Assembly and installation

Before the assembly and installation, read carefully this use and maintenance instruction. Conserve the safety indications for future needs.

• Installation

Before the installation, close the water supply to avoid leaks and floods. Install the faucet and accessories following the steps illustrated in the figures no **A** according to the type of the faucet that we want to install.

• Rinsing of the faucet:

After assembly and installation, rinse the faucet to remove any impurities which had produced during the installation and assembly phase. We recommend:

- Unscrew the aerator of the faucet;
- Let the water out from the faucet at least two minutes to remove impurities.
- Re-install the aerator.

• Use

PAY ATTENTION: If the faucet isn't used regularly, it is needed to clean the pipes and make sure that there are no impurities or residues in them.

Hot water:

Turn the lever from right to left.

Cold water:

Turn the lever from left to right.

• Maintenance and cleaning.

All taps and sanitary wares need care and attentions. For a properly maintenance and cleaning, we recommend these easy rules:

- Do not use corrosive cleaning agents. They could damage the product.
- Clean the faucet using a non-corrosive detergent or a soft cloth.
- Unscrew the aerator regularly and remove any limescale residues or foreign bodies.

• Disposal

EMI's packaging is completely eco-free. It could be easily disposed of at local recycling sites.

• Generic information

Ask about at local authority around the potability of the water. We suggest the following advices:

- Let the water out from the faucet if it has been standing in the pipes for more than 4 hours. Do not use the tinned water to prepare of foods drinks. Otherwise, it could verify malaise or health problems.
- Do not use tinned water which comes from chromium-coated plumbing for nutrition or body care. Otherwise, it could verify malaise, health problems or allergic reactions.
- Do not use potable water which comes from lead pipes for washing your body or food preparation. Otherwise, it could verify malaise, health problems or allergic reactions.

• Warranty.

All EMI RUBINETTERIE's faucets are warranted to the original consumer purchaser for five (5) years from the date of purchase. In case of failure due to EMI's responsibility, the item must be given back to be checked and tested. If testing reveals manufacturing defeats, EMI RUBINETTERIE will repair or replace the

The warranty cannot be used when damages are due to:

- An incorrect use.
- An un-correct installation and assembling.
- Negligence and an improperly use. Mixer external finishing are warranted for one (1) year from the date of purchase.

• Disposal

EMI's packaging is completely eco-free. It could be easily disposed of at local recycling sites.

• Generic information

Ask about at local authority around the potability of the water. We suggest the following advices:

- Let the water out from the faucet if it has been standing in the pipes for more than 4 hours. Do not use the tinned water to prepare of foods drinks. Otherwise, it could verify malaise or health problems.
- Do not use tinned water which comes from chromium-coated plumbing for nutrition or body care. Otherwise, it could verify malaise, health problems or allergic reactions.
- Do not use potable water which comes from lead pipes for washing your body or food preparation. Otherwise, it could verify malaise, health problems or allergic reactions.

• Warranty.

All EMI RUBINETTERIE's faucets are warranted to the original consumer purchaser for five (5) years from the date of purchase. In case of failure due to EMI's responsibility, the item must be given back to be checked and tested. If testing reveals manufacturing defeats, EMI RUBINETTERIE will repair or replace the



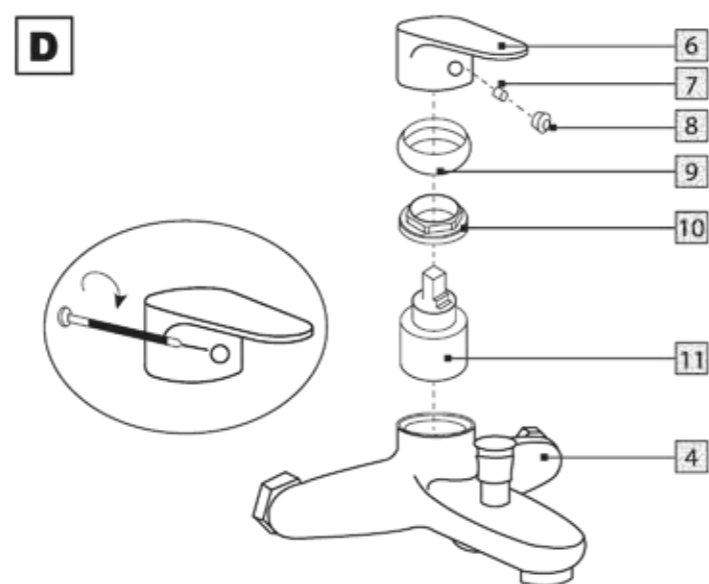
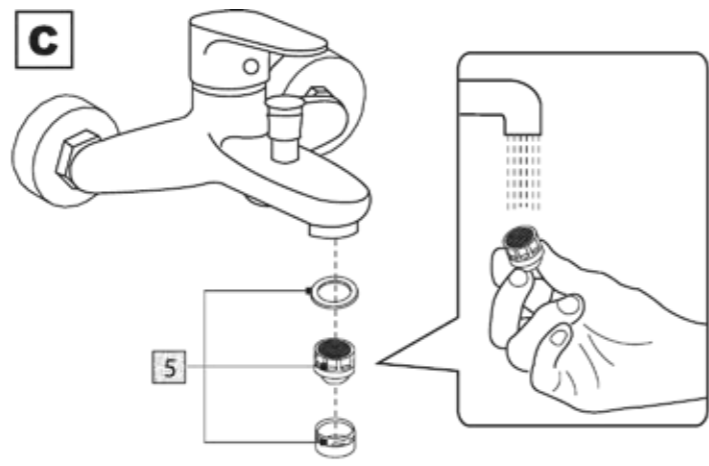
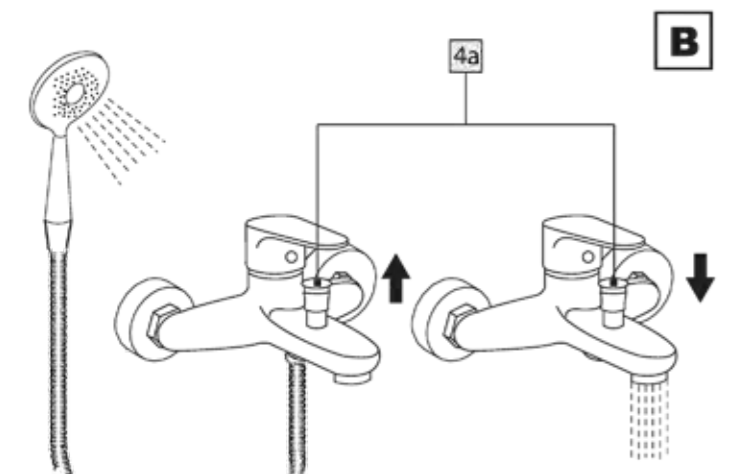
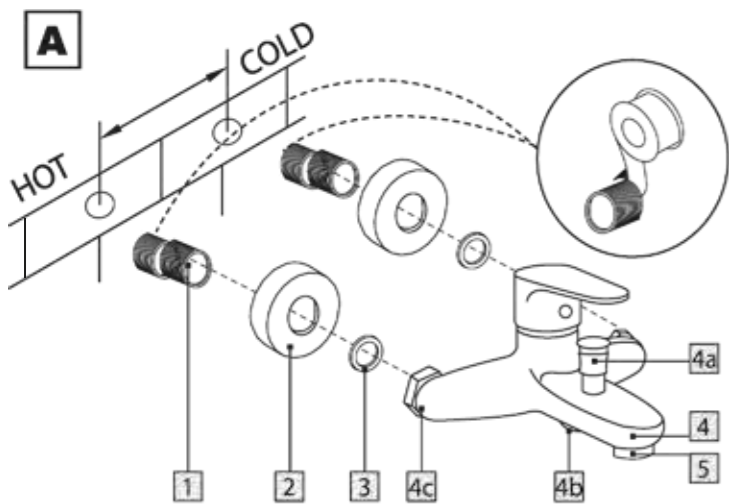
info@emirubinetterie.it
emirubinetterie.it



S.R.L



Istruzioni d'uso e manutenzione
Use and maintenance instructions

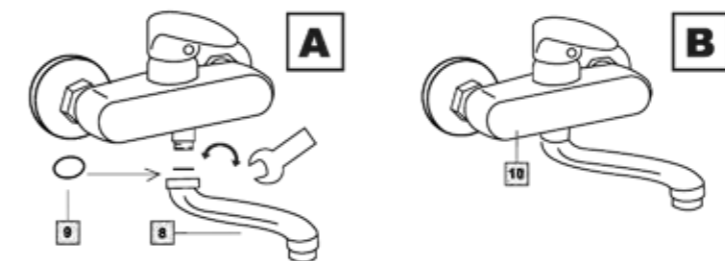
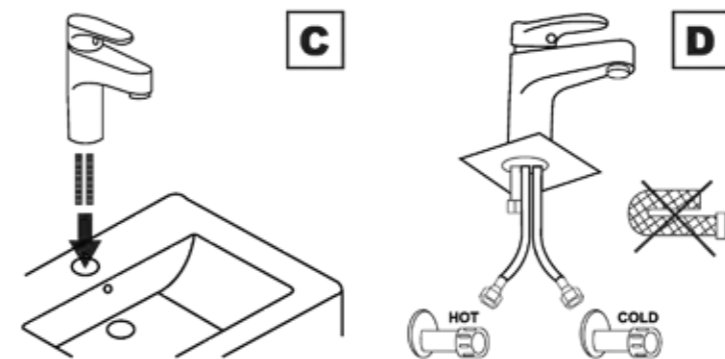
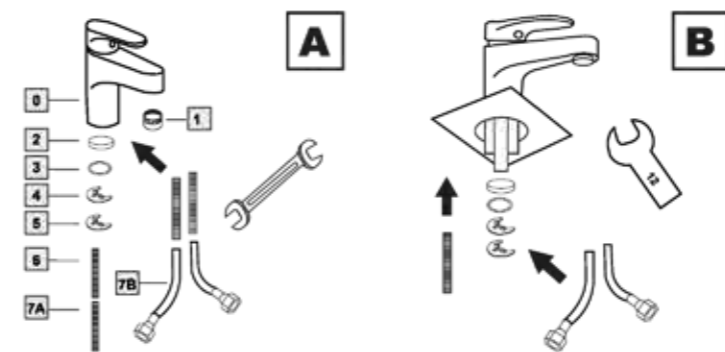


Componenti miscelatore vasca

- 1 ECCENTRICI
- 2 ROSONI
- 3 GUARNIZIONE 3/4"
- 4 MISCELATORE VASCA
- 4a DEVIATORE
- 4b ATTACCO 1/2" PER DOCCETTA
- 4c DADO
- 5 AERATORE
- 6 LEVA DEL MISCELATORE
- 7 GRANO PER LEVA DEL MISCELATORE
- 8 COPRIFORO ACQUA CALDA/FREDDA
- 9 COPRIGHIERA
- 10 GHIERA
- 11 CARTUCCIA

Components of bath mixer

- 1 ECCENTRIC
- 2 ROSETTE
- 3 3/4 GASKET
- 4 BATH MIXER
- 4a DIVERTER
- 4b 1/2 CONNECTION FOR HANDSHOWER
- 4c WALL NUT
- 5 AERATOR
- 6 HANDLE OF THE MIXER
- 7 SCREW FOR HANDLE
- 8 HOT / COLD WATER BOTTOM
- 9 CARTRIDGE COVER
- 10 CARTRIDGE NUT
- 11 CARTRIDGE



Miscelatore lavabo

- 0 MISCELATORE LAVABO
- 1 AERATORE
- 2 BASETTA
- 3 O - RING
- 4 FLANGIA IN EPDM
- 5 MEZZALUNA IN OTTONE
- 6 TIRANTE N° 1
- 7a TIRANTE N° 2
- 7b FLESSIBILE

Washbasin mixer

- 0 WASHBASIN MIXER
- 1 AERATOR
- 2 BASE FOR FAUCET
- 3 O - RING
- 4 EPDM GASKET
- 5 BRASS GASKET
- 6 SCREW NO. 1
- 7a SCREW NO. 2
- 7b FLEXIBLE HOSE

Miscelatore cucina parete

- 8 CANNA GIREVOLE
- 9 O - RING
- 10 MISCELATORE CUCINA PARETE

Wall sink mixer

- 8 SWIVEL SPOUT
- 9 O - RING
- 10 WALL SINK MIXER